



PRÉSENTATION DU PROGRAMME OBJECTIF CO₂

Comité Régional pour la Formation Professionnelle dans les
Transports et la Logistique.

AFT de Cesson Sévigné , 9 Juin 2016



PROGRAMME
Objectif CO₂



LE PROGRAMME OBJECTIF CO₂

Un programme, deux démarches complémentaires



Une charte pour vous aider à progresser...

... un label pour valoriser vos résultats

1 Million de tonnes
de CO₂ évitées par an

100 000
véhicules impliqués, **plus**
de 20 % des poids lourds
immatriculés en France



un outil web **unique** : www.objectifco2.fr

QUELS SONT LES AVANTAGES DU PROGRAMME



- Un bénéfice économique
- Un bénéfice commercial
- Un bénéfice pour l'environnement
- Un bénéfice pour le management
- Un bénéfice sociétal

+ 1 300
entreprises de
transports de
marchandises et de
voyageurs s'inscrivent
dans le Programme
Objectif CO₂!



PROGRAMME
Objectif CO₂

1

FOCUS SUR LA CHARTE OBJECTIF CO₂



LA CHARTE : QU'EST CE QUE C'EST?

Une démarche de Progrès

La Charte offre aux entreprises volontaires, un outil d'évaluation et de pilotage de leurs émissions de CO₂. Sur une durée de 3 ans, elles s'engagent à :

- Réduire leurs émissions de CO₂;
- Mettre en place des actions dans le but d'atteindre les objectifs de réductions fixés.

Cet engagement se matérialise par la signature d'une charte individualisée avec la direction régionale de l'ADEME et la DREAL.



Philippe Rautureau
RAUTUREAU (85)

« La charte nous aide à donner
davantage de visibilité à nos efforts »

QUI EST CONCERNÉ ?

La charte Objectif CO₂ est ouverte à toutes les entreprises de transport de voyageurs et de marchandises pour compte propre et compte d'autrui



S'ENGAGER DANS LA CHARTE

Les 4 étapes à suivre



➤ Auto-évaluation de l'entreprise

➤ Diagnostic CO₂

➤ Signature de la Charte

➤ Suivi annuel



S'ENGAGER DANS LA CHARTE

Les 4 étapes à suivre

➤ Auto-évaluation de l'entreprise

Vérifier qu'elle a toutes les cartes en main pour s'engager

➤ Diagnostic CO₂

➤ Signature de la Charte

➤ Suivi annuel



S'ENGAGER DANS LA CHARTE

Les 4 étapes à suivre

➤ Auto-évaluation de l'entreprise

➤ Diagnostic CO₂

- Collecter les données afin d'évaluer ses émissions de CO₂
- Définir un plan d'actions de réduction des consommations
- Se fixer un objectif de réduction à 3 ans

➤ Signature de la Charte

➤ Suivi annuel

S'ENGAGER DANS LA CHARTE

Les 4 étapes à suivre



➤ Auto-évaluation de l'entreprise

➤ Diagnostic CO₂

➤ **Signature de la Charte**

Officialiser l'entrée de l'entreprise dans la démarche

➤ Suivi annuel

S'ENGAGER DANS LA CHARTE

Les 4 étapes à suivre



➤ Auto-évaluation de l'entreprise

➤ Diagnostic CO₂

➤ Signature de la Charte

➤ **Suivi annuel**

- Réévaluer ses émissions de CO₂ pour calculer la progression de sa performance environnementale
- Faire le point sur son plan d'actions et l'ajuster si besoin

ETABLIR SON PLAN D' ACTIONS

Une obligation pour les signataires : choisir au moins une action par axe de progrès

AXE 1:
Véhicule



AXE 2:
Conducteur



AXE 3:
Carburant



AXE 4:
Organisation



Quelques exemples d'actions choisies par les entreprises:

- **Brider la vitesse maximale de ses véhicules** à 80 km/heure c'est 5% d'économie de carburant en moyenne
- **Former ses conducteurs à l'éco-conduite** peut permettre d'économiser jusqu'à 10% de carburant
- **Utiliser un véhicule hybride**, c'est jusqu'à 15% d'économie de carburant en moyenne en usage urbain



PROGRAMME
Objectif CO₂

2

FOCUS SUR LE LABEL OBJECTIF CO₂



LE LABEL: QU'EST CE QUE C'EST?

Une démarche de valorisation

Le label **distingue les entreprises ayant atteint un haut niveau de performance en CO₂**. Il permet de valoriser l'image de l'entreprise auprès de ses clients et fournisseurs.

Son attribution s'appuie sur un audit indépendant qui vérifie la fiabilité des données et l'atteinte d'un niveau de performance environnementale. La mesure de la performance se base sur le référentiel européen HBEFA qui prend en compte les données du parc de véhicules français.



Christian Pasquier

RAUTUREAU (85)

«Le label est un gage de confiance, une reconnaissance des efforts quotidiens de toutes nos équipes. »

QUI EST CONCERNÉ ?

Le Label Objectif CO₂ est ouvert à toutes les entreprises de transport de marchandises pour compte d'autrui



COMMENT L'OBTENIR ?

Le processus de labellisation



➤ Etablissement du dossier de labellisation

➤ Vérification de l'éligibilité

➤ Recevabilité du dossier et audit de l'entreprise

➤ Validation de la labellisation

COMMENT L'OBTENIR ?

Le processus de labellisation

➤ Etablissement du dossier de labellisation

➤ Vérification de l'éligibilité

➤ Recevabilité du dossier et audit de l'entreprise

➤ Validation de la labellisation

ETABLIR SON DOSSIER DE LABELLISATION

Entreprise chartée / entreprise non chartée



Si vous êtes signataire de la Charte Objectif CO₂

Il vous suffit de :

- ▶ Vous connecter à votre compte sur www.objectifCO2.fr
- ▶ Mettre à jour vos données sur votre (ou vos) dossier(s) pour la dernière période écoulée.

Se connecter

Identifiant *

Mot de passe *

[mot de passe oublié](#)

ETABLIR SON DOSSIER DE LABELLISATION

Entreprise chartée / entreprise non chartée



Si vous êtes signataire de la Charte Objectif CO₂

Il vous suffit de :

- ▶ Vous connecter à votre compte sur www.objectifCO2.fr
- ▶ Mettre à jour vos données sur votre (ou vos) dossier(s) pour la dernière période écoulée.



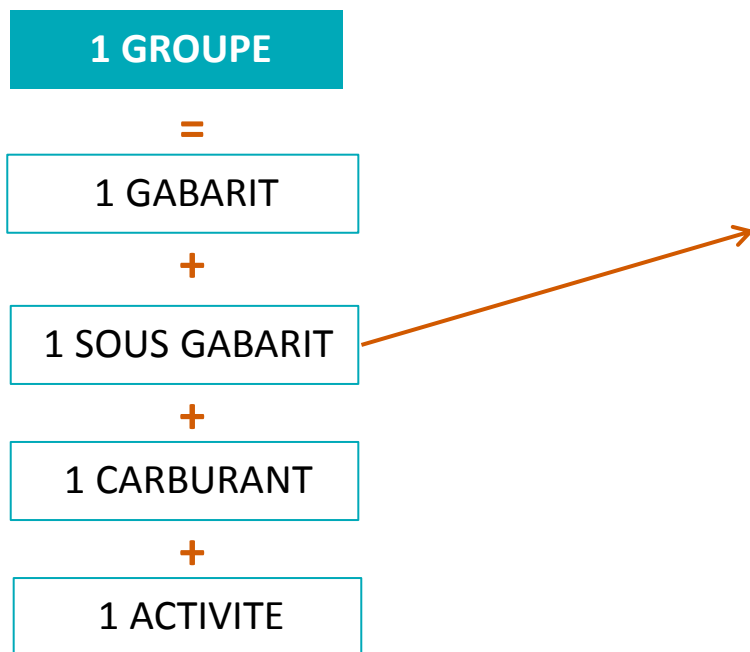
Si vous n'êtes pas signataire de la Charte Objectif CO₂

Il faut alors :

- ▶ Vous créer un compte sur www.objectifco2.fr
- ▶ Créer un ou plusieurs dossier(s) et segmenter votre activité
- ▶ Entrer vos données d'activité par groupe de véhicules, sur chaque dossier créé
Entrer vos données d'activités sur les autres modes de transport le cas échéant.

ETABLIR SON DOSSIER DE LABELLISATION

Segmenter son parc de véhicules routiers



+ température dirigée : oui / non

Gabarits <u>Label</u>	
Véhicule de transport léger	VUL Classe I
	VUL Classe II
	VUL Classe III
Petit porteur 3,6 - 12t	PTAC > 3,5 à 7,5t
	> 7,5 à 12t
Grand porteur > à 12t	> 12 à 14t
	> 14 à 20t
	> 20 à 26t
	> 26 à 32t
Ensembles routiers	PMA > à 32 à 44t



ETABLIR SON DOSSIER DE LABELLISATION



Les données d'activité à entrer pour chaque groupe :

Structure et utilisation du parc		
Nombre total de véhicules moteurs		50

Consommation de carburant	Unité	
Gazole (traction)	litre	1 689 265
Consommation moyenne de gazole aux 100km	litre/100km	32,1

Conducteurs		
Effectif total (à la fin de la période concernée)		48

Activité en propre (sur l'ensemble de la période considérée)	Unité	
Kilométrage total parcouru par l'ensemble des véhicules	km	5 258 455
Kilométrage total parcouru à vide	km	258 080
Taux de distance à vide moyen	%	4,9
Vitesse moyenne	km/h	50
Déclivité moyenne	%	+/- 2%
Tonnes.km totales (1 ^{er} méthode : calculées par l'entreprise) sur la période	t.km	
Tonnage moyen par trajet en charge	tonne	20,00
Tonnes.km totales	t.km	100 007 500

ETABLIR SON DOSSIER DE LABELLISATION



Les données d'activité à entrer pour chaque groupe :

Structure et utilisation du parc		
Nombre total de véhicules moteurs		50

Consommation de carburant	Unité	
Gazole (traction)	litre	1 689 265
Consommation moyenne de gazole aux 100km	litre/100km	32,1

Conducteurs		
Effectif total (à la fin de la période concernée)		48

Activité en propre (sur l'ensemble de la période considérée)	Unité	
Kilométrage total parcouru par l'ensemble des véhicules	km	5 258 455
Kilométrage total parcouru à vide	km	258 080
Taux de distance à vide moyen	%	4,9
Vitesse moyenne	km/h	50
Déclivité moyenne	%	+/- 2%
Tonnes.km totales (1 ^{er} méthode : calculées par l'entreprise) sur la période	t.km	
Tonnage moyen par trajet en charge	tonne	20,00
Tonnes.km totales	t.km	100 007 500

ETABLIR SON DOSSIER DE LABELLISATION



Les données d'activité à entrer pour chaque groupe :

Structure et utilisation du parc		
Nombre total de véhicules moteurs		50

Consommation de carburant	Unité	
Gazole (traction)	litre	1 689 265
Consommation moyenne de gazole aux 100km	litre/100km	32,1

Conducteurs		
Effectif total (à la fin de la période concernée)		48

Activité en propre (sur l'ensemble de la période considérée)	Unité	
Kilométrage total parcouru par l'ensemble des véhicules	km	5 258 455
Kilométrage total parcouru à vide	km	258 080
Taux de distance à vide moyen	%	4,9
Vitesse moyenne	km/h	50
Déclivité moyenne	%	+/- 2%
Tonnes.km totales (1 ^{er} méthode : calculées par l'entreprise) sur la période	t.km	
Tonnage moyen par trajet en charge	tonne	20,00
Tonnes.km totales	t.km	100 007 500

ETABLIR SON DOSSIER DE LABELLISATION



Les données d'activité à entrer pour chaque groupe :

Structure et utilisation du parc		
Nombre total de véhicules moteurs		50

Consommation de carburant	Unité	
Gazole (traction)	litre	1 689 265
Consommation moyenne de gazole aux 100km	litre/100km	32,1

Conducteurs		
Effectif total (à la fin de la période concernée)		48

Activité en propre (sur l'ensemble de la période considérée)	Unité	
Kilométrage total parcouru par l'ensemble des véhicules	km	5 258 455
Kilométrage total parcouru à vide	km	258 080
Taux de distance à vide moyen	%	4,9
Vitesse moyenne	km/h	50
Déclivité moyenne	%	+/- 2%
Tonnes.km totales (1 ^{er} méthode : calculées par l'entreprise) sur la période	t.km	
Tonnage moyen par trajet en charge	tonne	20,00
Tonnes.km totales	t.km	100 007 500

ETABLIR SON DOSSIER DE LABELLISATION



Les données d'activité à entrer pour chaque groupe :

Structure et utilisation du parc		
Nombre total de véhicules moteurs		50

Consommation de carburant	Unité	
Gazole (traction)	litre	1 689 265
Consommation moyenne de gazole aux 100km	litre/100km	32,1

Conducteurs		
Effectif total (à la fin de la période concernée)		48

Activité en propre (sur l'ensemble de la période considérée)	Unité	
Kilométrage total parcouru par l'ensemble des véhicules	km	5 258 455
Kilométrage total parcouru à vide	km	258 080
Taux de distance à vide moyen	%	4,9
Vitesse moyenne	km/h	50
Déclivité moyenne	%	+/- 2%
Tonnes.km totales (1 ^{er} méthode : calculées par l'entreprise) sur la période	t.km	
Tonnage moyen par trajet en charge	tonne	20,00
Tonnes.km totales	t.km	100 007 500



ETABLIR SON DOSSIER DE LABELLISATION



Les données d'activité à entrer pour chaque groupe :

Structure et utilisation du parc		
Nombre total de véhicules moteurs		50

Consommation de carburant	Unité	
Gazole (traction)	litre	1 689 265
Consommation moyenne de gazole aux 100km	litre/100km	32,1

Conducteurs		
Effectif total (à la fin de la période concernée)		48

Activité en propre (sur l'ensemble de la période considérée)	Unité	
Kilométrage total parcouru par l'ensemble des véhicules	km	5 258 455
Kilométrage total parcouru à vide	km	258 080
Taux de distance à vide moyen	%	4,9
Vitesse moyenne	km/h	50
Déclivité moyenne	%	+/- 2%
Tonnes.km totales (1 ^{er} méthode : calculées par l'entreprise) sur la période	t.km	
Tonnage moyen par trajet en charge	tonne	20,00
Tonnes.km totales	t.km	100 007 500

ETABLIR SON DOSSIER DE LABELLISATION



Les données d'activité à entrer pour chaque groupe :

Structure et utilisation du parc		
Nombre total de véhicules moteurs		50

Consommation de carburant	Unité	
Gazole (traction)	litre	1 689 265
Consommation moyenne de gazole aux 100km	litre/100km	32,1

Conducteurs		
Effectif total (à la fin de la période concernée)		48

Activité en propre (sur l'ensemble de la période considérée)	Unité	
Kilométrage total parcouru par l'ensemble des véhicules	km	5 258 455
Kilométrage total parcouru à vide	km	258 080
Taux de distance à vide moyen	%	4,9
Vitesse moyenne	km/h	50
Déclivité moyenne	%	+/- 2%
Tonnes.km totales (1 ^{er} méthode : calculées par l'entreprise) sur la période	t.km	
Tonnage moyen par trajet en charge	tonne	20,00
Tonnes.km totales	t.km	100 007 500

ETABLIR SON DOSSIER DE LABELLISATION



Les données d'activité à entrer pour chaque groupe :

Structure et utilisation du parc		
Nombre total de véhicules moteurs		50

Consommation de carburant	Unité	
Gazole (traction)	litre	1 689 265
Consommation moyenne de gazole aux 100km	litre/100km	32,1

Conducteurs		
Effectif total (à la fin de la période concernée)		48

Activité en propre (sur l'ensemble de la période considérée)	Unité	
Kilométrage total parcouru par l'ensemble des véhicules	km	5 258 455
Kilométrage total parcouru à vide	km	258 080
Taux de distance à vide moyen	%	4,9
Vitesse moyenne	km/h	50
Déclivité moyenne	%	+/- 2%
Tonnes.km totales (1 ^{er} méthode : calculées par l'entreprise) sur la période	t.km	
Tonnage moyen par trajet en charge	tonne	20,00
Tonnes.km totales	t.km	100 007 500



ETABLIR SON DOSSIER DE LABELLISATION

Evaluation de la performance environnementale de chaque groupe de véhicules



Emissions de CO ₂ de l'entreprise rapportées à l'activité	Unité	
Au kilomètre parcouru	gCO ₂ /km	971,4
A la tonne.kilomètre	gCO ₂ /t.km	61,5

Emissions de CO ₂ de référence rapportées à l'activité	Unité	
Performance de référence (calcul HBEFA)	gCO ₂ /km	1 400,60
Performance de référence (calcul HBEFA)	gCO ₂ /t.km	88,61
Evaluation de la performance CO ₂ du groupe de véhicule		Très bonne

Emissions de CO ₂ de la flotte propre	Unité	
Émissions de CO ₂ des flux en propre : véhicules	tCO ₂	57 633
Émissions de CO ₂ des flux en propre : TOTAL	tCO ₂	57 633

COMMENT L'OBTENIR ?

Le processus de labellisation

➤ Etablissement du dossier de labellisation

➤ Vérification de l'éligibilité

➤ Recevabilité du dossier et audit de l'entreprise

➤ Validation de la labellisation

VÉRIFICATION DE L'ÉLIGIBILITÉ

4 critères d'éligibilité

- **Votre entreprise a une activité de TRM pour compte d'autrui**
- Le pourcentage de sous-traitance non labellisée de votre entreprise est inférieur à 35%
- Vos dossiers sur l'outil web correspondent à 100% de la flotte de l'entreprise
- La performance CO₂ de votre entreprise est meilleure que le référentiel HBEFA

VÉRIFICATION DE L'ÉLIGIBILITÉ

4 critères d'éligibilité

- Votre entreprise a une activité de TRM pour compte d'autrui
- **Le pourcentage de sous-traitance non labellisée de votre entreprise est inférieur à 35%**
- Vos dossiers sur l'outil web correspondent à 100% de la flotte de l'entreprise
- La performance CO₂ de votre entreprise est meilleure que le référentiel HBEFA

VÉRIFICATION DE L'ÉLIGIBILITÉ

4 critères d'éligibilité

- Votre entreprise a une activité de TRM pour compte d'autrui
- Le pourcentage de sous-traitance non labellisée de votre entreprise est inférieur à 35%
- **Vos dossiers sur l'outil web correspondent à 100% de la flotte de l'entreprise**
- La performance CO₂ de votre entreprise est meilleure que le référentiel HBEFA

VÉRIFICATION DE L'ÉLIGIBILITÉ

4 critères d'éligibilité



- Votre entreprise a une activité de TRM pour compte d'autrui
- Le pourcentage de sous-traitance non labellisée de votre entreprise est inférieur à 35%
- Vos dossiers sur l'outil web correspondent à 100% de la flotte de l'entreprise
- **La performance CO₂ de votre entreprise est meilleure que le référentiel HBEFA**

VÉRIFICATION DE L'ÉLIGIBILITÉ

4 critères d'éligibilité



La performance CO₂ de votre entreprise est meilleure que le référentiel HBEFA

Performance de l'entreprise

	Perf totale de l'entreprise	Perf de référence (calcul HBEFA)	Evaluation de la perf CO ₂
Performance en gCO ₂ /km	943,24	827,42	Très bonne (52 %)
Performance en gCO ₂ /t.km	65,49	76,89	

COMMENT L'OBTENIR ?

Le processus de labellisation

➤ Etablissement du dossier de labellisation

➤ Vérification de l'éligibilité

➤ Recevabilité du dossier et audit de l'entreprise

➤ Validation de la labellisation

ETUDE DE RECEVABILITÉ DU DOSSIER

Le gestionnaire du Label : l'AFT étudie la recevabilité de votre dossier

- Vérification du respect des critères de recevabilité du dossier et mise en relation avec un auditeur
- Choix de l'auditeur parmi un pool d'auditeurs habilités. Chacun d'entre eux bénéficie d'une triple compétence :
 - Connaissance du **TRANSPORT**
 - Compréhension des enjeux **ENVIRONNEMENTAUX**
 - Maîtrise des procédures **d'AUDIT**

L'AUDIT EN ENTREPRISE

Evaluation de la performance CO₂ de l'entreprise



L'auditeur évalue la conformité de l'entreprise avec le Référentiel du Label Objectif CO₂ et transmet le rapport d'audit à l'AFT.



Alain Egermann

BREGER (53)

«Il était urgent d'avoir un label fiable, vérifié par un audit indépendant et validé par un organisme public, afin de limiter les initiatives commerciales privées qui se développent en Europe. »

COMMENT L'OBTENIR ?

Le processus de labellisation

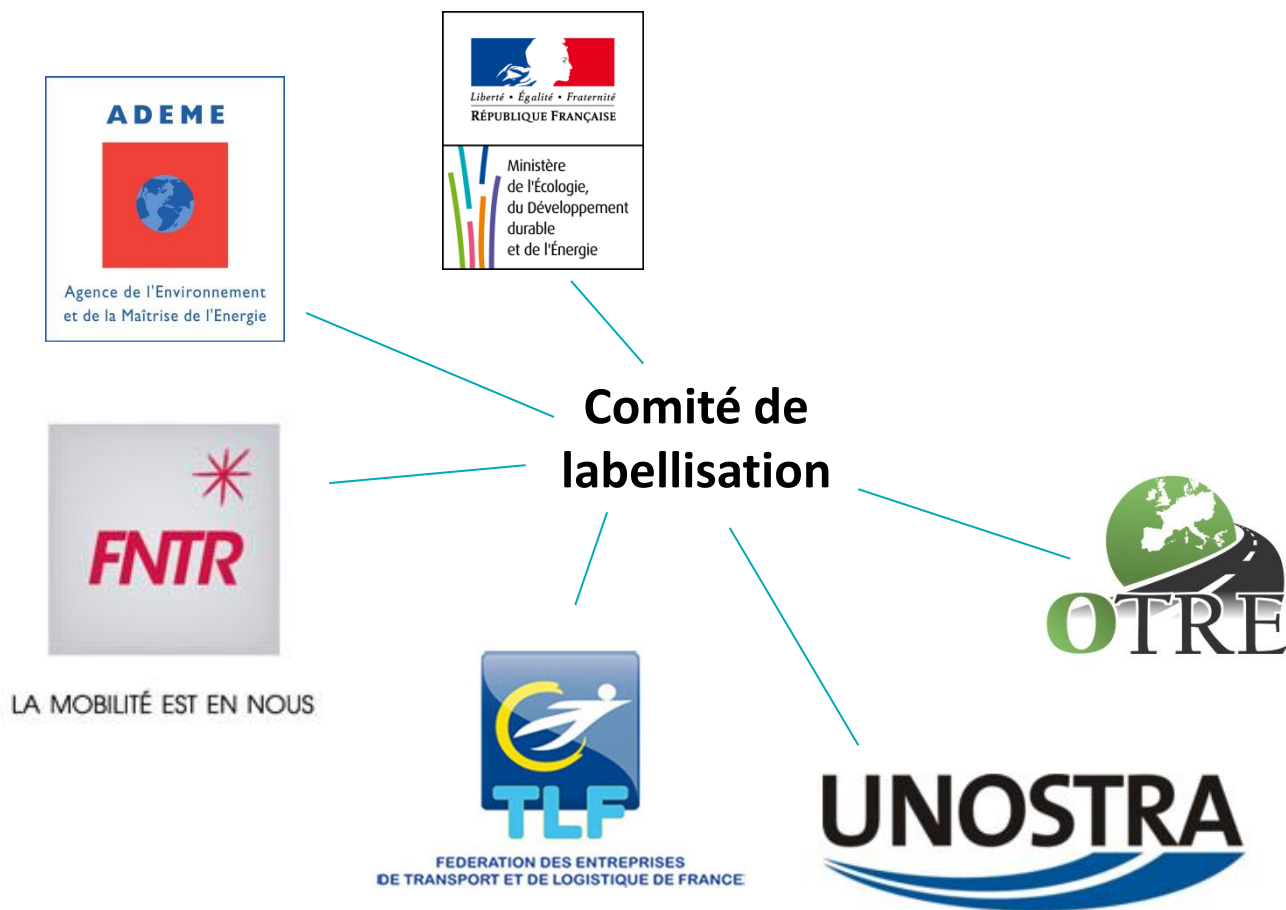
➤ Etablissement du dossier de labellisation

➤ Vérification de l'éligibilité

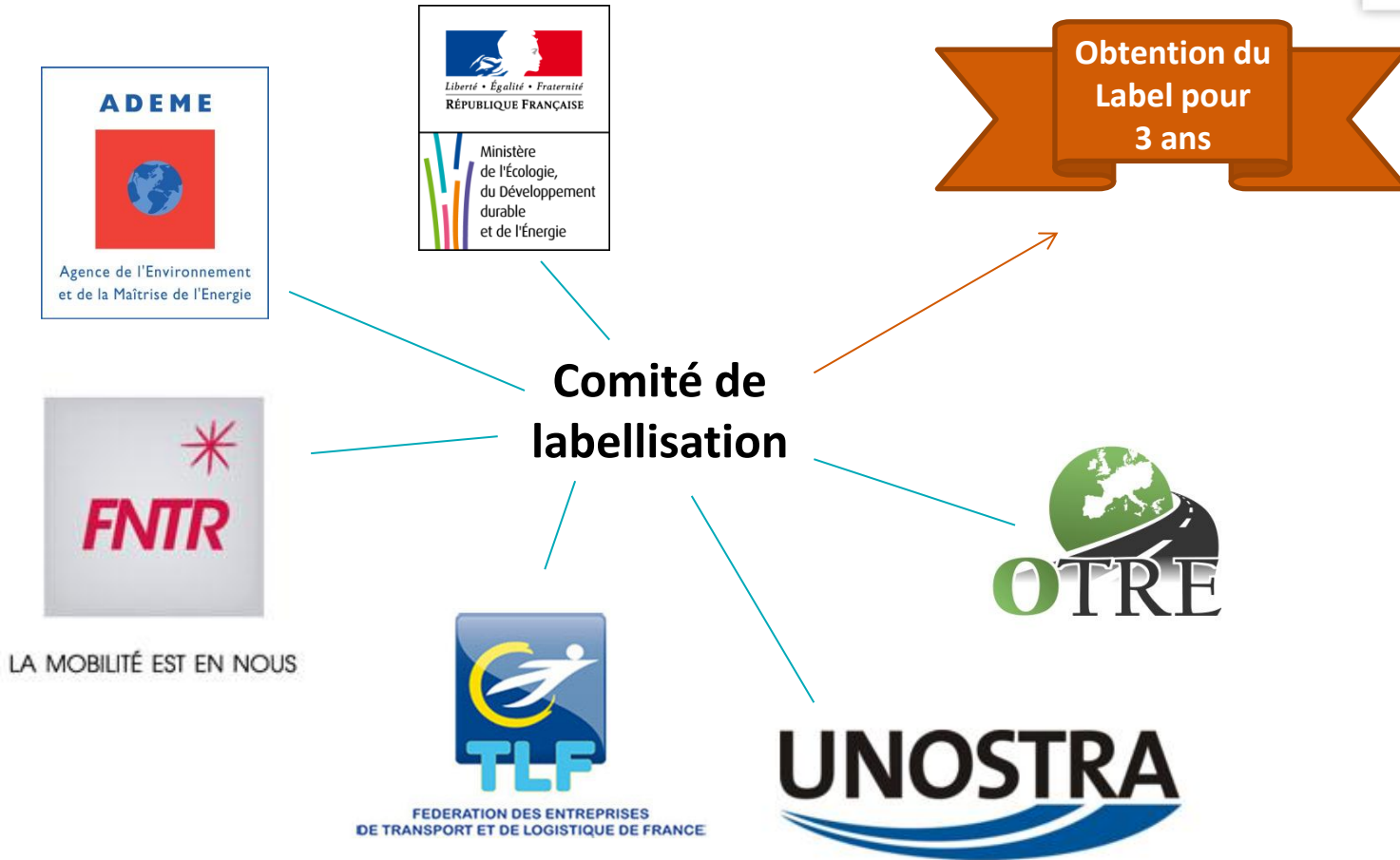
➤ Recevabilité du dossier et audit de l'entreprise

➤ Validation de la labellisation

VALIDATION DE LA LABELLISATION



VALIDATION DE LA LABELLISATION



COMBIEN ÇA COÛTE ?

Contribution financière pour trois ans

⇒ **400 €** ▶ Micro entreprise ▶ < 10 salariés ▶ CA ≤ 2 M €

⇒ **800 €** ▶ Petite entreprise ▶ < 50 salariés ▶ 2 < CA ≤ 10 M €

⇒ **1600 €** ▶ Moyenne entreprise ▶ < 250 salariés ▶ 10 < CA ≤ 50 M €

⇒ **3200 €** ▶ Grande entreprise ▶ ≥ 250 salariés ▶ CA > 50 M €

ILS ONT TESTÉ ...

... et obtenu le Label



SARL
RUIZ et FILS TRANSPORTS

distritec

TRANSPORTS SALVA
THE ALTERNATIVE OFFER
ROAD SERVICES RAIL ROAD INTERMODAL SERVICES
Logistics solutions in a sustainable environment

breger
organisateur
transporteur



PREMAT **TFP**

TRANSPORTS
p.mendy

ViR
TRANSPORT

Groupe
Stars service

PROGRAMME DE RÉDUCTION
DES ÉMISSIONS DU
TRANSPORT ROUTIER

XPOLogistics

GCA

TSD

MGE
Transports et Auxiliaires

RAUTUREAU
Transport & Logistique

JOURDAN
le transport à vos mesures



PROGRAMME
Objectif CO₂

2

QUE VOUS APPORTE LE PROGRAMME OBJECTIF CO₂ ?



BESOIN D'AIDE ?

Bénéficiez d'un accompagnement gratuit

Caroline TINANT Chargée de mission AFT pour La Bretagne et les Pays de la Loire est là pour :



Vous présenter OBJECTIF CO₂



Vous INFORMER sur les sujets connexes



Vous ACCOMPAGNER sur la Charte / le Label



ANIMER et DYNAMISER le réseau des acteurs régionaux

BESOIN D'AIDE ?

Bénéficiez d'un accompagnement gratuit



Caroline TINANT



*Chargée de mission Programme objectif
CO₂ Région Bretagne et Pays de la Loire*

Tél : 02 99 32 56 75

Port: 06 34 41 08 75

caroline.tinant@aft-dev.com



Merci de votre attention.

Pour toutes question ou pour demander un accompagnement gratuit :
objectifco2@aft-dev.com

Caroline TINANT

Chargée de mission Objectif CO2 – REGION Bretagne – Pays de Loire

Porté par l'AFT, le programme d'accompagnement Objectif CO₂ bénéficie d'un financement de Total dans le cadre du dispositif des Certificats d'Économies d'Énergie. Il est soutenu par l'ADEME (Agence de l'Environnement et de la Maîtrise de l'Énergie), le MEEM (Ministère de l'Environnement, de l'Énergie et de la Mer), et les organisations professionnelles du secteur.

