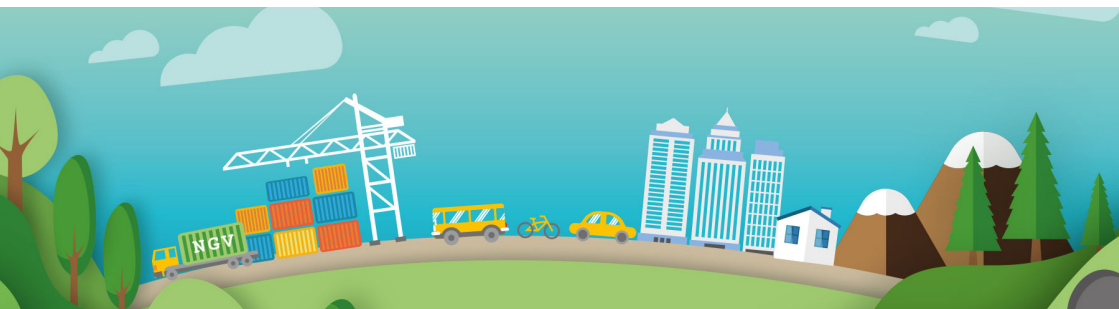


Green mind : Innovation dans l'industrie de la mobilité verte et intelligente

GREEN MIND EN BREF

Le projet Green mind encourage le développement de la **COMPETITIVITE** économique et de l'**INNOVATION** dans le domaine de la **MOBILITE VERTE ET INTELLIGENTE** en renforçant la coopération régionale et transnationale entre entreprises, organismes de recherche et autorités publiques.

Green mind vise à renforcer les activités transnationales des clusters et agences de développement afin de permettre aux petites et moyennes entreprises (PME) de mieux identifier et exploiter les opportunités de ce nouveau marché à forte croissance en raison de l'évolution technologique mais aussi en réponse à la nécessité croissante de réduire les impacts environnementaux des transports, dans un contexte de politiques environnementales de plus en plus contraignantes. Filière d'innovation de la zone MED, elle est transverse à différents secteurs (transport et logistique, automobile, technologies de l'information, énergie, etc.).





OBJECTIFS PRINCIPAUX

- ▷ Expérimentation de nouveaux services :
 - Etat des lieux du marché de la mobilité verte et intelligente et définition de nouvelles opportunités
 - Service de recensement des fonds publics existants
 - Réseau de mise en relation des professionnels de différents secteurs
- ▷ Elaboration d'un modèle transférable des services précités pour les clusters et agences
- ▷ Mise en place d'un réseau d'innovation transnational associant les autorités publiques, l'industrie et le monde universitaire
- ▷ Mise en place d'un programme de soutien aux décideurs politiques visant à intégrer les résultats du projet sur la base des stratégies de spécialisation intelligente des régions impliquées dans le projet

MÉTHODOLOGIE DU PROJET

Le projet Green mind développe trois services pilotes destinés à améliorer la compétitivité et la capacité d'innovation des PME. Ces pilotes seront mis en place et testés dans huit contextes territoriaux différents de la zone méditerranéenne: Émilie-Romagne (Italie), Macédoine centrale (Grèce), Andalousie (Espagne), Occitanie (France), Istrie (Croatie), Sarajevo (Bosnie-Herzégovine), Podravska (Slovénie) et Split / Dalmatie (Croatie). Les trois services testés formeront à terme un modèle commercial transférable et applicable à chacune des huit régions impliquées.

Cette approche transnationale assure un processus d'apprentissage commun, de partage des connaissances et de renforcement des capacités pour l'innovation dans la mobilité verte et intelligente.

Toutes les PME intéressées par l'avenir de la mobilité et le développement de solutions durables sont invitées à se manifester pour participer aux pilotes et bénéficier d'un accompagnement individuel prévu dans le cadre du projet.

INTELLIGENCE DU MARCHÉ

Relever les défis d'un marché économique signifie savoir comment il fonctionne réellement. Le pilote Intelligence du marché vise à aider les PME à comprendre les besoins du marché de la mobilité verte et intelligente, à évaluer leur position actuelle au sein de ce marché et à se repositionner afin de répondre à ces besoins pour exploiter de nouvelles opportunités.

RECENSEMENT SUBVENTIONS PUBLIQUES


L'accès limité au financement de l'innovation a été identifié comme un des freins principaux pour la plupart des entreprises, en particulier les PME. Le pilote de recensement de financements publics vise à rechercher les sources de financement accessibles comme des fonds européens, nationaux ou locaux et à guider les PME dans le processus de réponses aux appels d'offres et d'obtention de subventions.

MISE EN RELATION B2B

Trouver le partenaire qui correspond à vos besoins est toujours une tâche difficile. Le pilote mise en relation B2B vise à développer une structure au sein de laquelle les PME trouvent les réponses à leurs questionnements et des partenaires capables de répondre à leurs besoins.

CLUSTERING-NETWORKING

Dans notre société moderne, les entreprises doivent coopérer afin de faire face à la concurrence mondiale accrue et à la diversification de la clientèle. Un des résultats principaux de la mise en place des pilotes sera l'organisation des PME participantes en clusters régionaux qui formeront un seul réseau transnational afin de promouvoir et faciliter leur accès à des ressources et capacités d'autrui.



Promouvoir la COMPÉTITIVITÉ et l'INNOVATION des PME
de la filière de la MOBILITÉ VERTE ET INTELLIGENTE grâce
à la coopération de toutes les parties prenantes sous
la forme de clusters et réseaux

PARTENAIRES DU PROJET



DÉVELOPPER
LA FORMATION TRANSPORT
ET LOGISTIQUE



Sarajevska regionalna
razvojna agencija



Sarajevo Economic Region
Development Agency



Pour plus d'informations : <https://greenmind.interreg-med.eu/>

