



Mobilité Durable du GNV au BioGNV

Stéphane ORAIN (Ingénieur d'Affaires GNV/Biométhane Carburant en Aquitaine et Midi-Pyrénées)



GRDF, distributeur de gaz naturel

Entreprise créée le **31 décembre 2007**,

Filiale indépendante détenue à 100% par 

GrDF regroupe l'ensemble des **activités de distribution de gaz naturel en France**.

Acheminer le gaz naturel en toute impartialité pour le compte de l'ensemble des fournisseurs

Assurer la gestion déléguée du service public de distribution du gaz naturel sur la base des contrats de concession conclus avec les collectivités territoriales

Exploiter et entretenir le réseau : garantir la qualité, la sécurité et la performance économique du réseau de distribution

Développer l'accès au réseau de gaz naturel, de façon rentable afin de permettre l'accès au plus grand nombre

GrDF, acteur de la transition énergétique

Mise en place de **Compteur communicant**, pour une meilleure maîtrise des consommations

- Amélioration de la qualité de la facturation grâce à une facturation sur index réel
- Développement de la Maîtrise de la Demande d'Énergie (MDE) grâce à la mise à disposition plus fréquente de données de consommations
- 11 millions de compteurs à remplacer d'ici 2020, 11 milliards d'investis par GrDF



Injection du **Biométhane** dans le réseau de gaz naturel

- Objectif 2050 : 73% de gaz vert

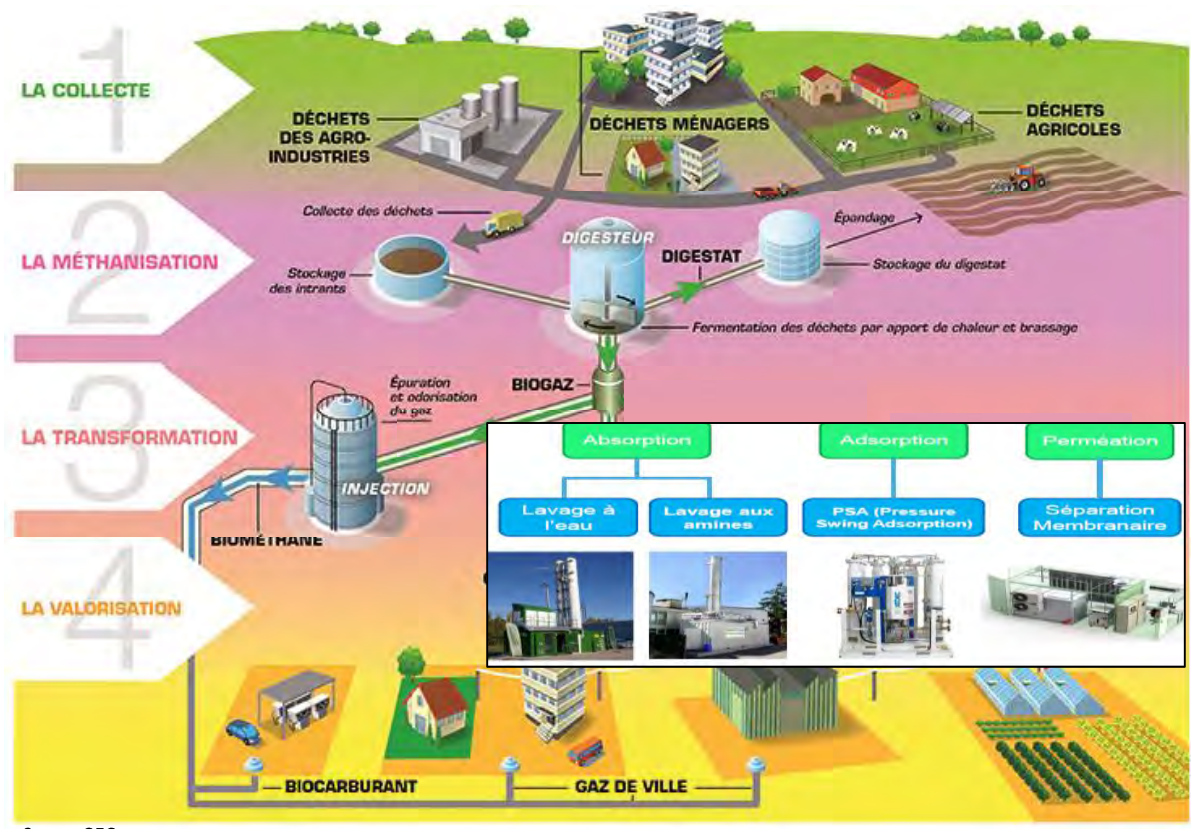


Participation au développement de la **mobilité durable** avec le déploiement des Stations et véhicules **GNV et bioGNV**





Méthanisation : Dégradation contrôlée de déchets pour produire un gaz 100% renouvelable, le biogaz appelé après épuration **Biométhane**



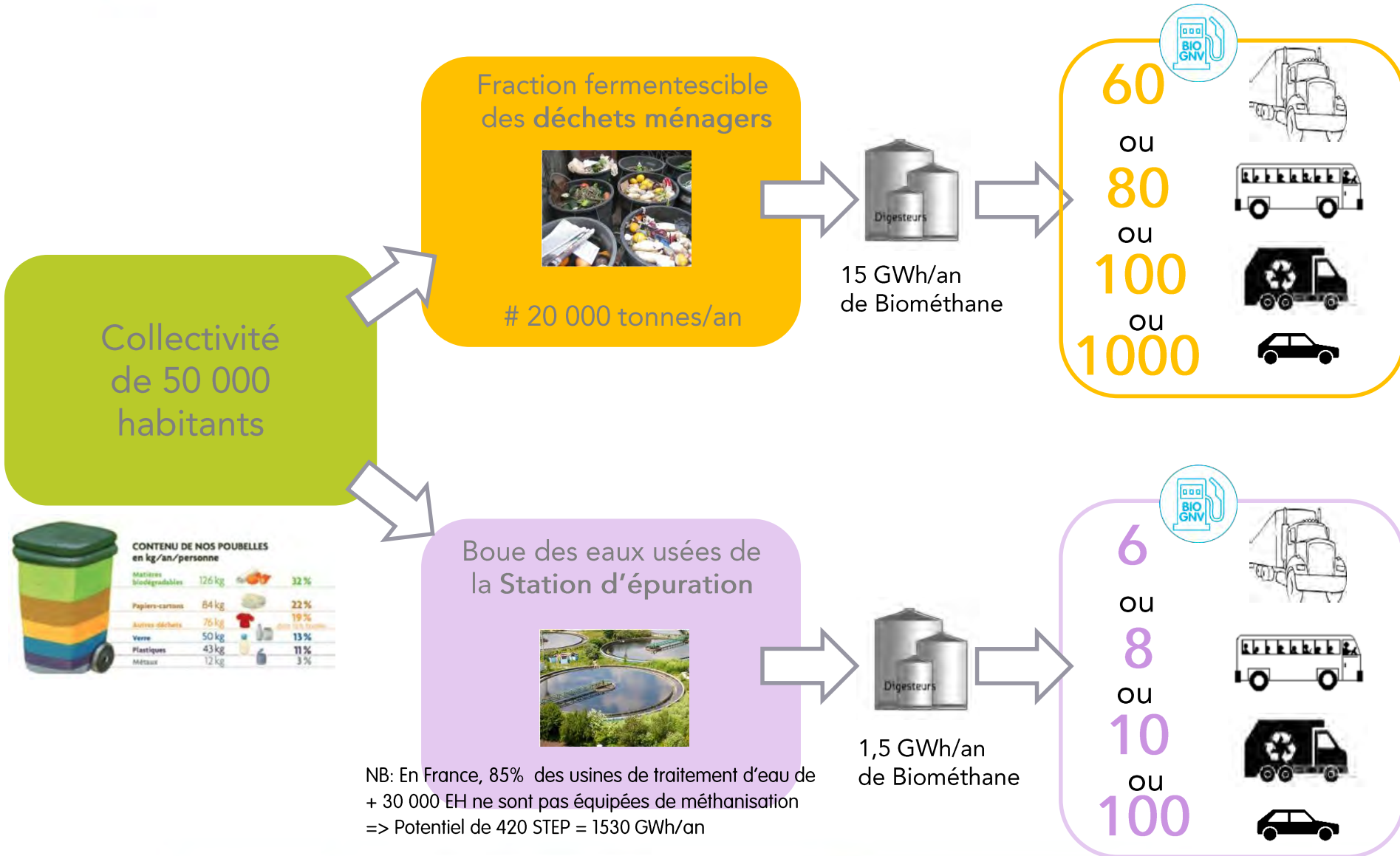
- ✓ Valorisation de nos déchets
- ✓ Créateur d'une économie circulaire créatrice d'emplois
- ✓ Contribution à l'indépendance énergétique des territoires
- ✓ Démarche vers la transition énergétique : 10% d'ENR dans les Transports

Pas d'obligation à consommer sur place le biométhane sous forme BioGNV

Source: GEG

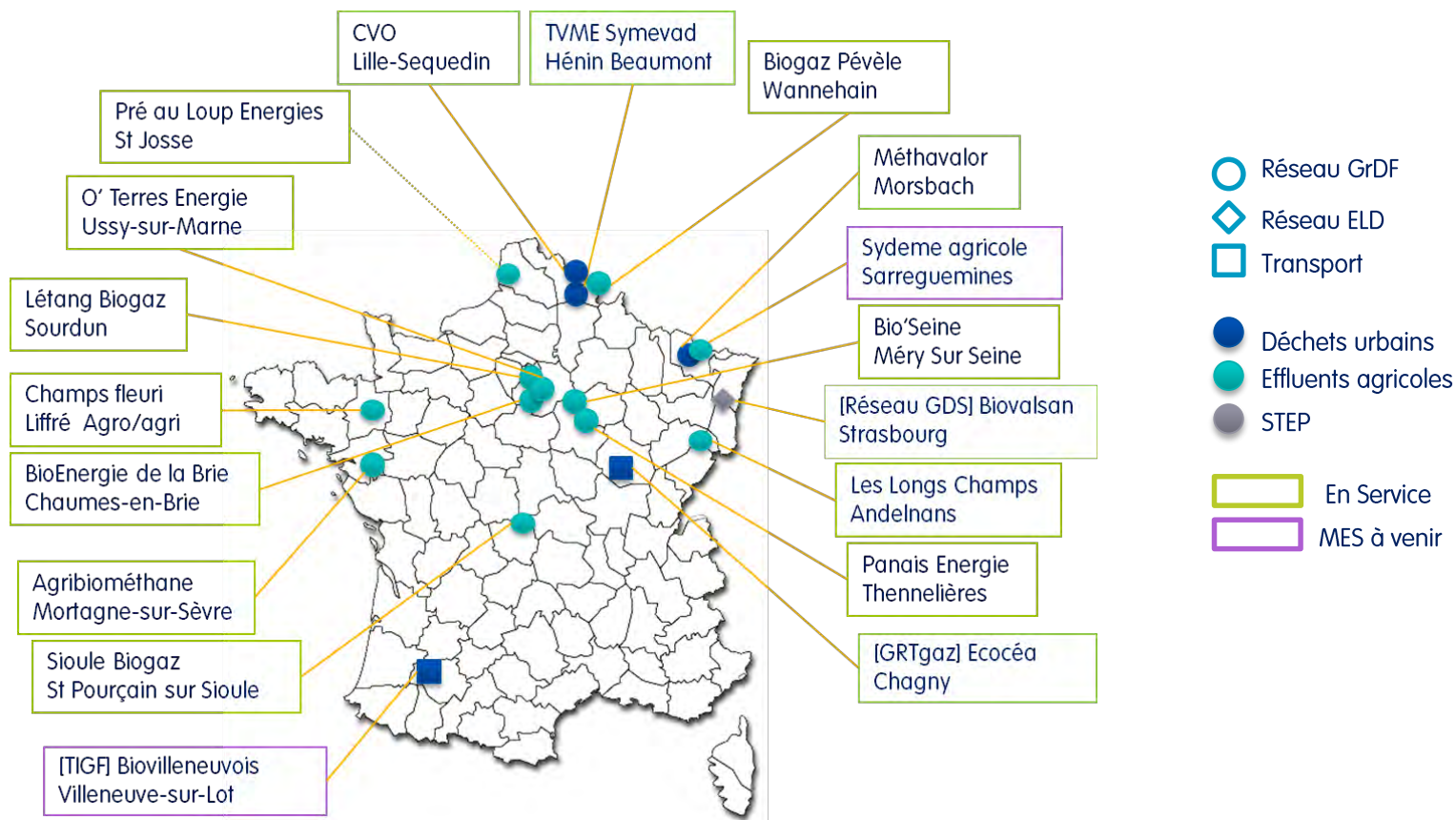
BioGNV : un carburant renouvelable issu de la valorisation du BioGaz

Valorisation des déchets en Biométhane en carburant BioGNV. Des ratios à retenir!



* Hypothèses Consommation d'un camion = 245 MWh/an, d'un bus = 200 MWh/an, d'une BOM = 150 MWh/an, d'un VL = 15MWh/an

18 sites d'injection de «Gaz vert » prévus pour fin 2015 représentant 267 GWh/an



Nov. 2011 : Autorisation Injection

Nov. 2015 : 18 sites produisant 72 000 Nm³/jour ou 267 GWh/an de « gaz vert », soit la consommation* de 22 500 foyers ou **1100 camions** ou **1400 bus**

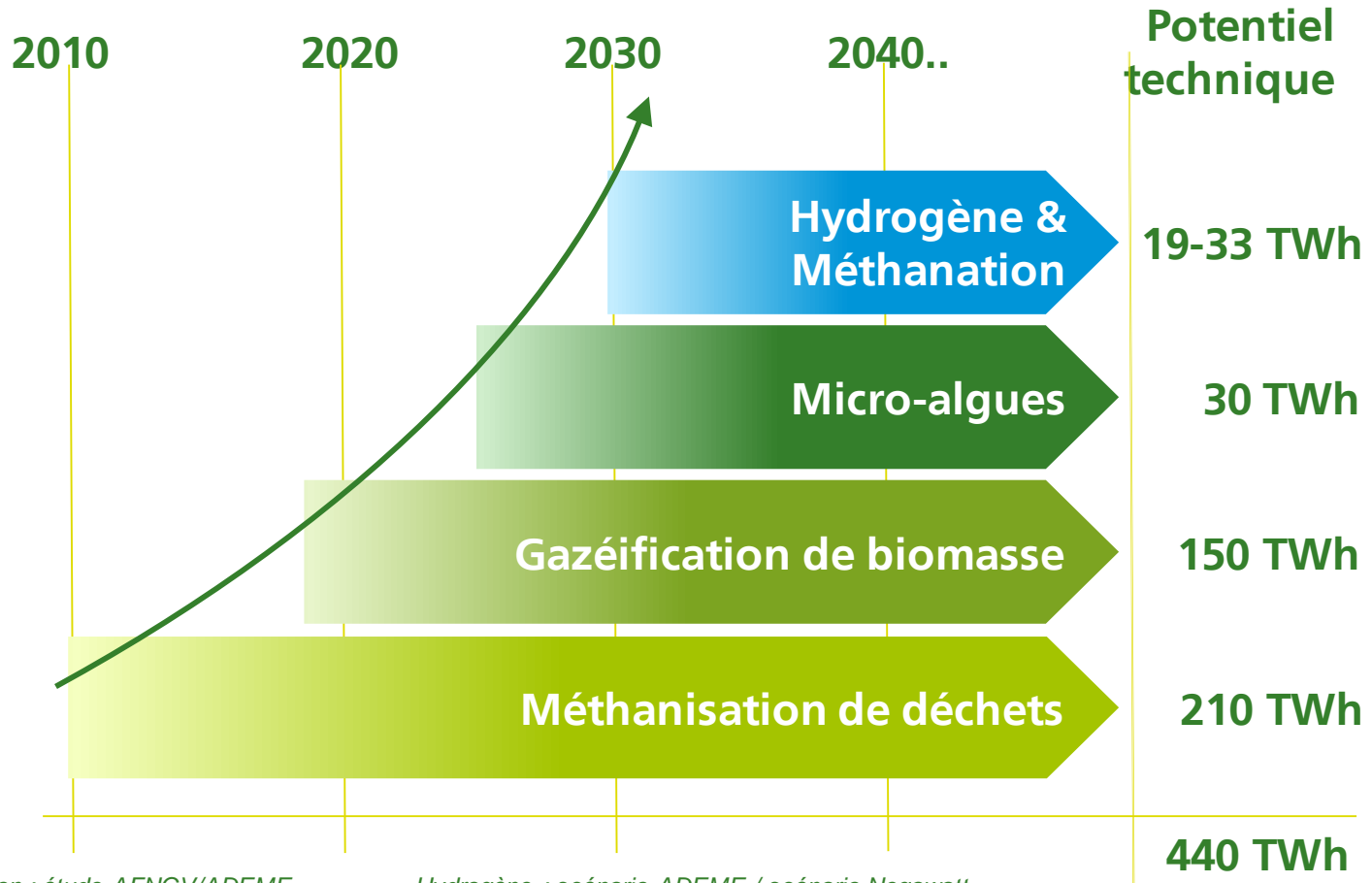
Exemple: Projet Biovilleneuvois

- Prod. de « gaz vert » = 500Nm³/h
- soit # 45% de la conso. annuelle de la commune de Villeneuve/Lot, et jusqu'à 100% en été

* Hypothèses : 8200 heures de fonctionnement en année pleine.

* Consommation du client moyen de GRDF = 12 MWh/an ; d'un camion = 245MWh/an, d'un bus = 200 MWh/an

Demain, le réseau « gaz » sera vecteur de gaz verts produits à partir d'autres déchets



• Sources

Méthanisation : étude AFNGV/ADEME

Hydrogène : scénario ADEME / scénario Negawatt

Gazéification/ micro-algues : étude GrDF/MEDDE/MAAF/MEF

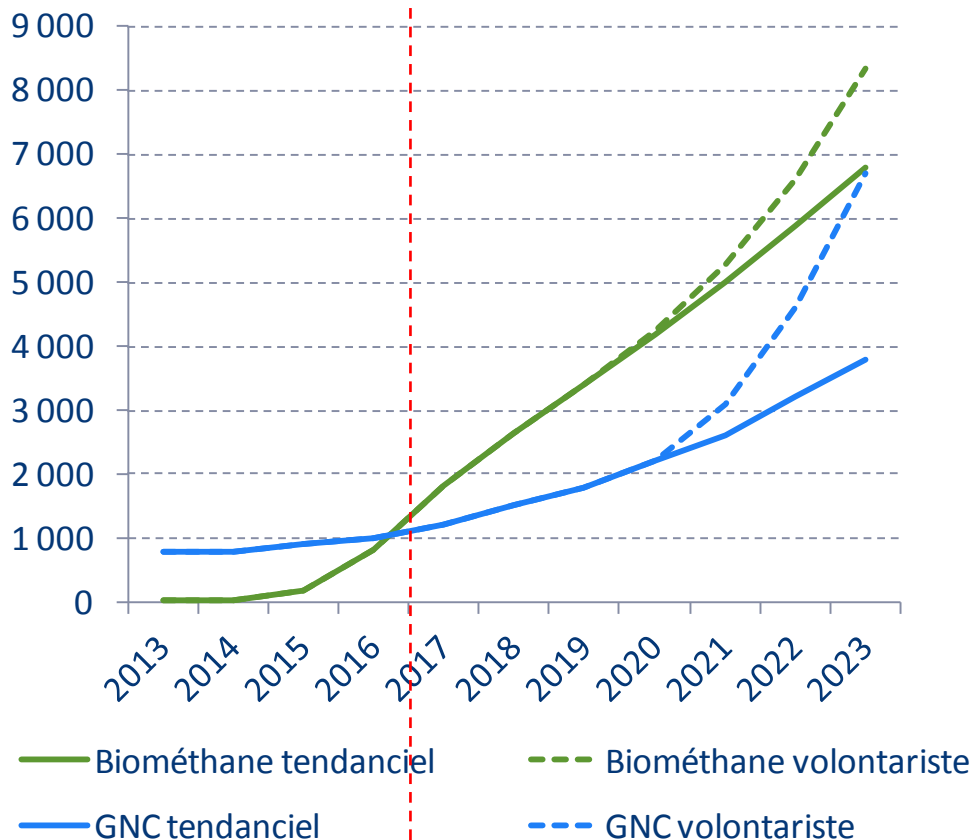
Le scénario ADEME considère 17% de « gaz vert » dans le réseau en 2030 et 50 % en 2050
Des transporteurs européens se sont engagés sur des scénarios 100% vert en 2050

Zoom sur la valorisation carburant du BioGNV à l'horizon de la PPE

D'après l'ADEME, la valorisation carburant sous forme de bioGNV est la plus vertueuse

- Valorisation de déchet
- forte réduction des polluants locaux
- Forte réduction des GES.

Energie annuelle injectée vs. scénario de demande GNV



Dès 2017, la capacité de production de biométhane dépasse les scénarios de demande de GNV



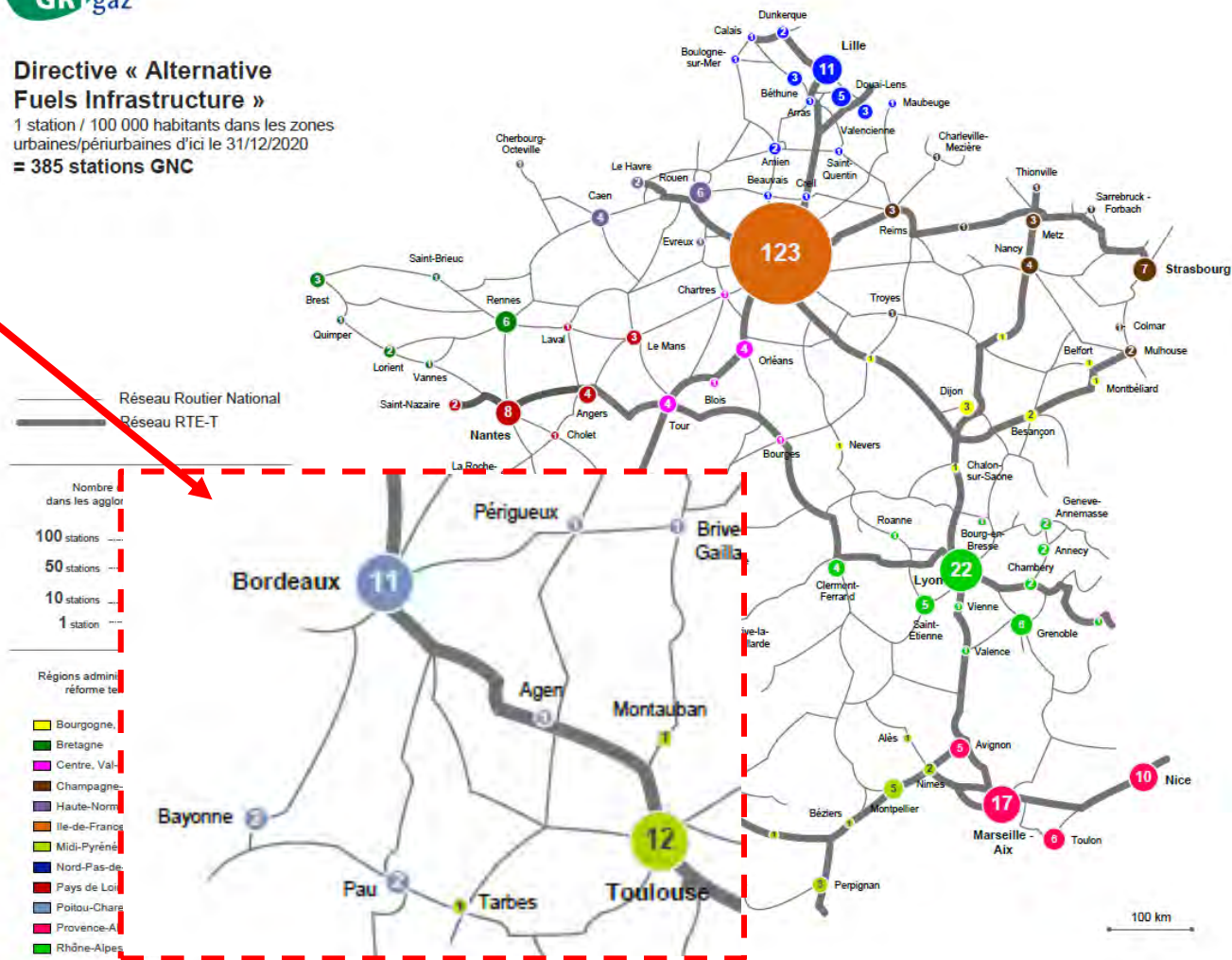
Cartographie des futures stations GNV sur la base de la directive européenne AFI?



Directive « Alternative Fuels Infrastructure »
1 station / 100 000 habitants dans les zones urbaines/périurbaines d'ici le 31/12/2020
= 385 stations GNC

Objectifs de GRDF sud-Ouest :

- 1/ Mettre en œuvre la directive européenne AFI & les politiques nationales
- 2 / Travailler avec tous les acteurs du territoire
- 3/ Créer un réseau de stations GNC en cohérence avec les besoins et enjeux





Un autocar va rouler au bio-méthane

Pays de la Loire - 20 Avril

écouter



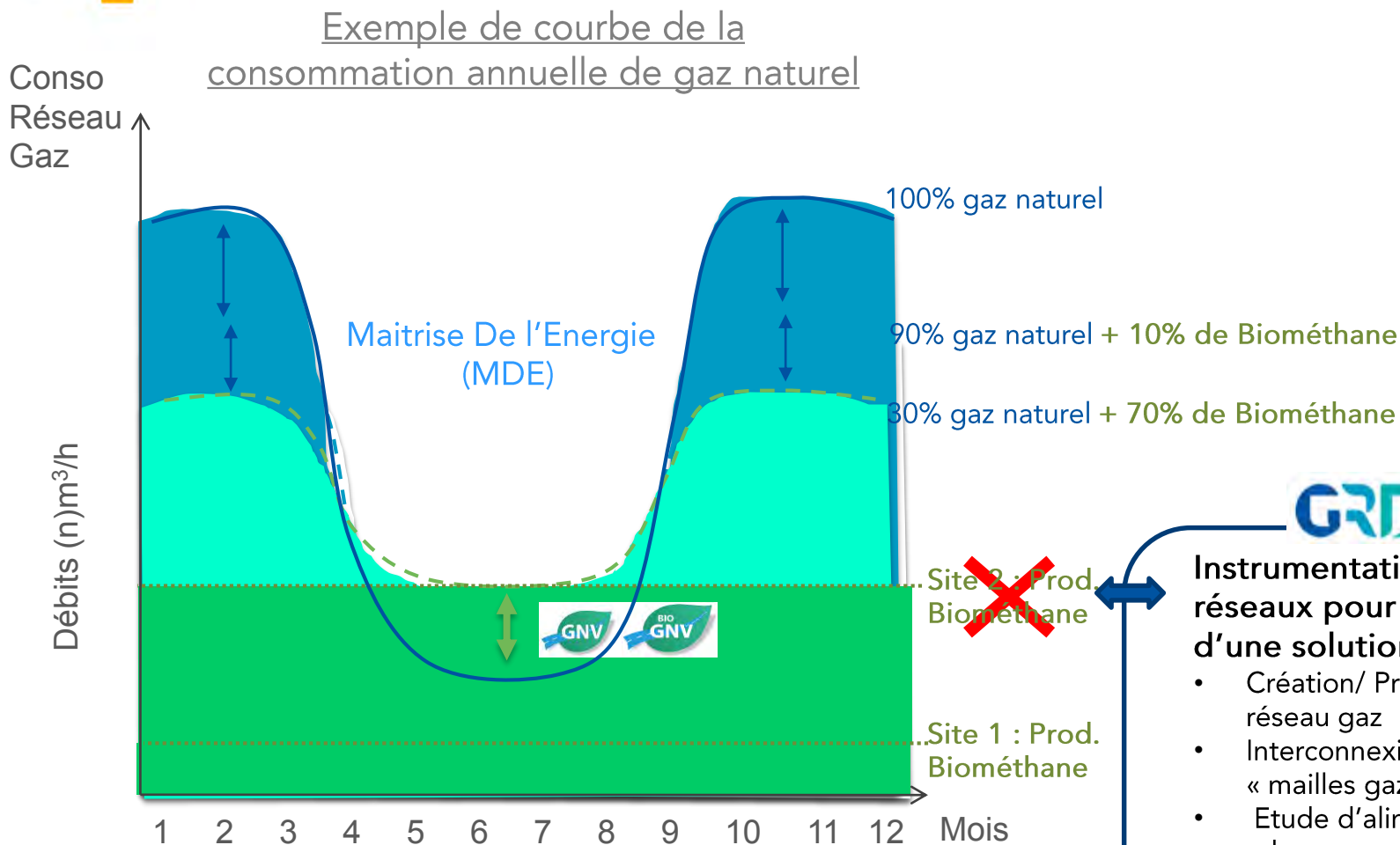
Rouler au GNV aujourd'hui,
C'est rouler au BioGNV demain

Merci de votre attention

Stéphane ORAIN
Ingénieur d'Affaires GNV/bioGNV
stephane.orain.@grdf.fr



BioGNV



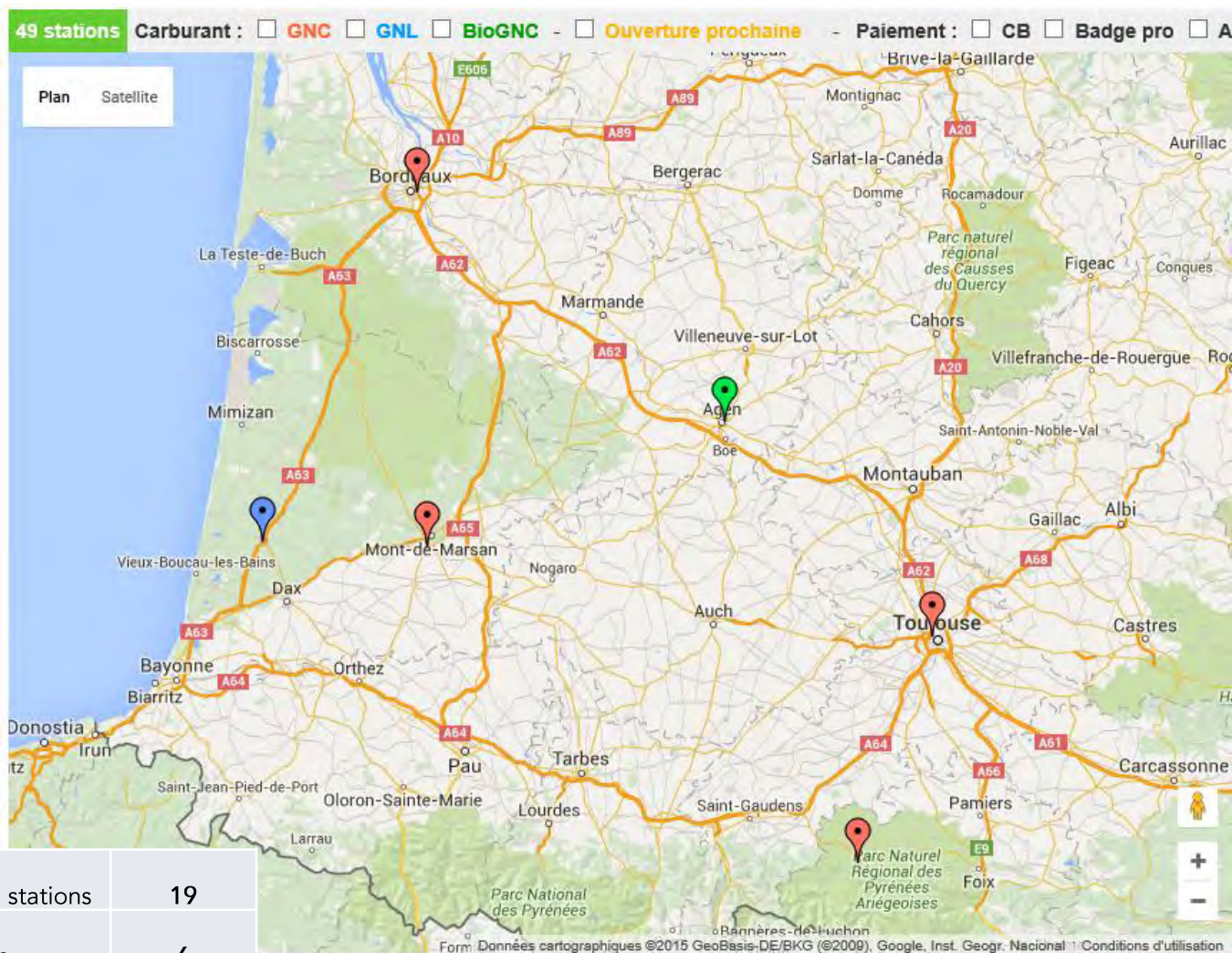
Instrumentation fine du réseaux pour recherche d'une solution optimale

- Création/ Prolongement réseau gaz
- Interconnexion de plusieurs « mailles gaz »
- Etude d'alimentation à rebours
- **Création Station BioGNV**

Le développement du GNV/BioGNV contribue à l'émergence de la production de biométhane renouvelable...

... et vice et versa!

ANNEXE 2: Cartographie 2015 des stations GNV dans le Sud-Ouest



Nombre total de stations	19
Publiques	6
Privées	10
Privées (ARD)	3